

**Spielgerät/ Best.- Nr. Streetballständer Typ C
mit Einbaustützen 13 1621
mit Bodenhülse 13 1621/2**

Stand: 19.08.2010

Bemerkungen:

Das Gerät wird in 5 Einzelteilen und dem Schraubenpaket angeliefert.

- Tiefenanker und / oder Bodenhülse sind gesondert zu bestellen.

Montage für Streetball Typ C (mit Einbaustützen)

- Loch nach Fundamentplan anzeichnen und ausheben
- Betongrundsicht einbringen
- z.B. Betonplatte einsetzen
- die verschiedenen Einbaustützen **1** aufstecken
- Ständer einsetzen, ausrichten und ausreichend abstützen
- Fundamentloch mit Ortbeton C 20/25 KS 16 verfüllen, Torstahlbügel einlegen
- Nach Abbinden des Betons das Loch angleichen, Abstützungen entfernen
- Zielbrett, Korb und 2 Verstrebungen montieren, ausrichten und fest verschrauben

Achtung: Zum Ausrichten der Streetballplatte erst normale Sechskantmuttern verwenden, anschließend einzeln durch Abrissmuttern ersetzen!

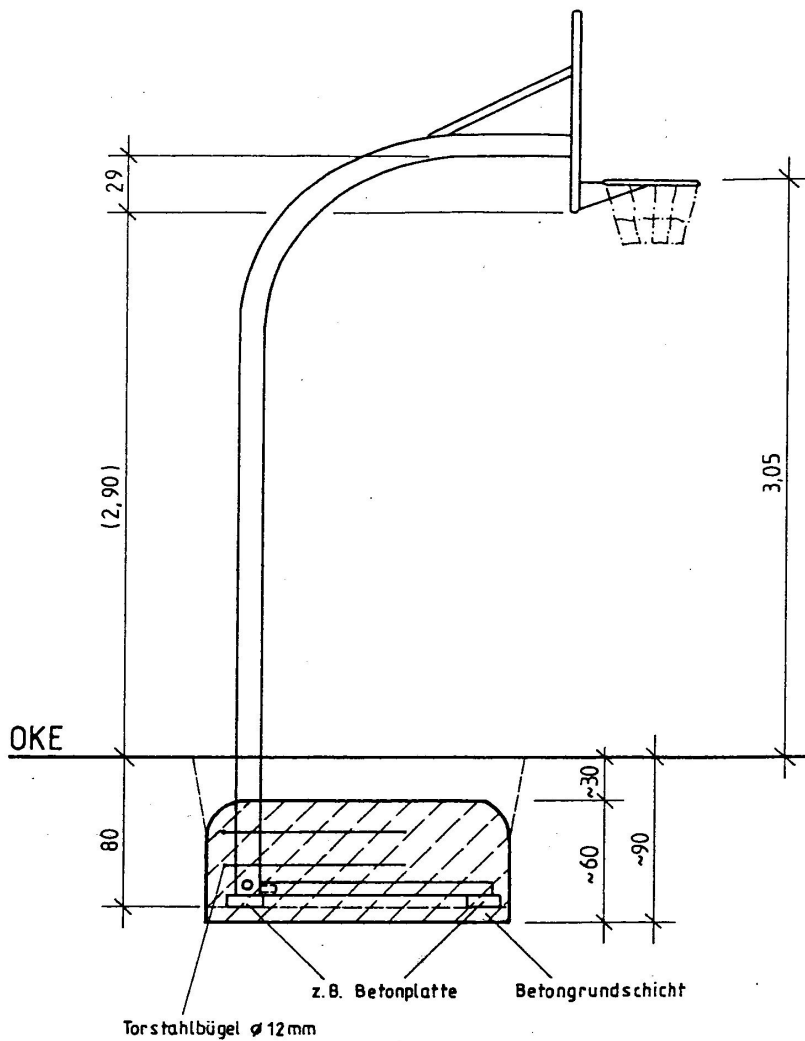
Montage für Streetball Typ C (mit Bodenhülse)

- Loch nach Fundamentplan anzeichnen und ausheben
- z.B. Betonplatte einsetzen
- Bodenhülse einsetzen und ausrichten (Befestigungslasche der Bodenhülse rückseitig)
- Fundamentloch mit Ortbeton C 20/25 KS 16 verfüllen, Torstahlbügel einlegen
- Nach Abbinden des Betons das Loch angleichen, evtl. Abstützungen entfernen
- Zielbrett, Korb und 2 Verstrebungen an Ständer montieren, ausrichten und fest verschrauben
- Kompletten Ständer einsetzen und mit Befestigungslasche verschrauben
- Zielbrett ausrichten und fest verschrauben

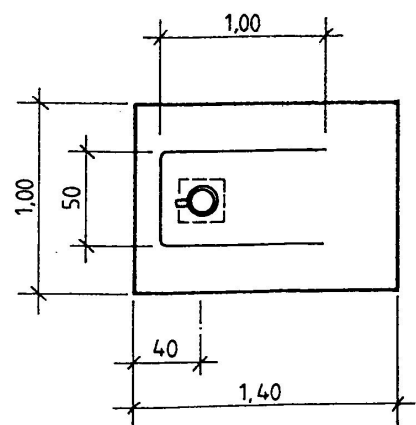
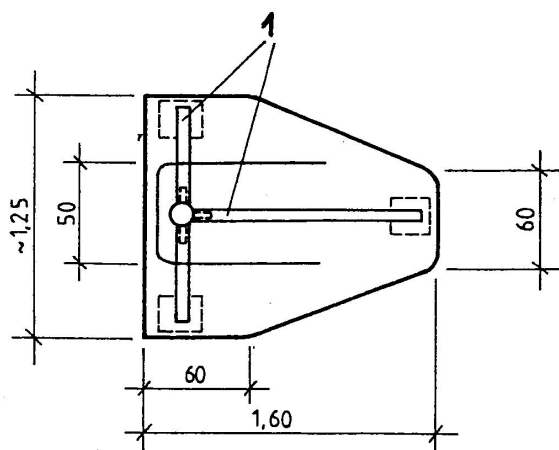
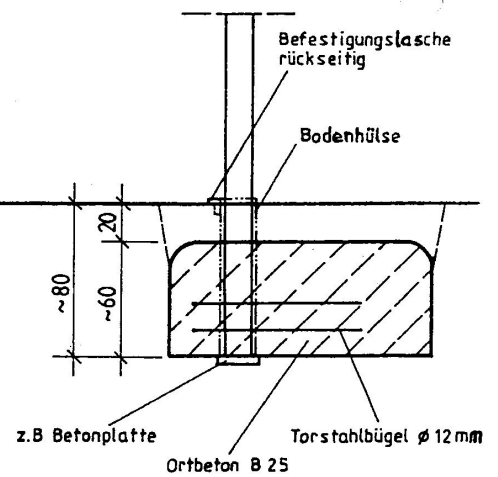
Achtung: siehe oben!

Beiblatt beachten!

Best.-Nr.: 13 1621



Best.-Nr.: 13 1621/2
mit Bodenhülse



Montageanleitung
Streetballständer Typ C 13 1621
13 1621-2